

LES ESSENTIELS DES BÂTIMENTS DE FRANCE

Direction Régionale des Affaires Culturelles de Normandie
 Unité départementale de l'Architecture et du Patrimoine de l'Eure

Connaissance ISSN 2492-9700 n°46 – 15 mars 2015 – France POULAIN

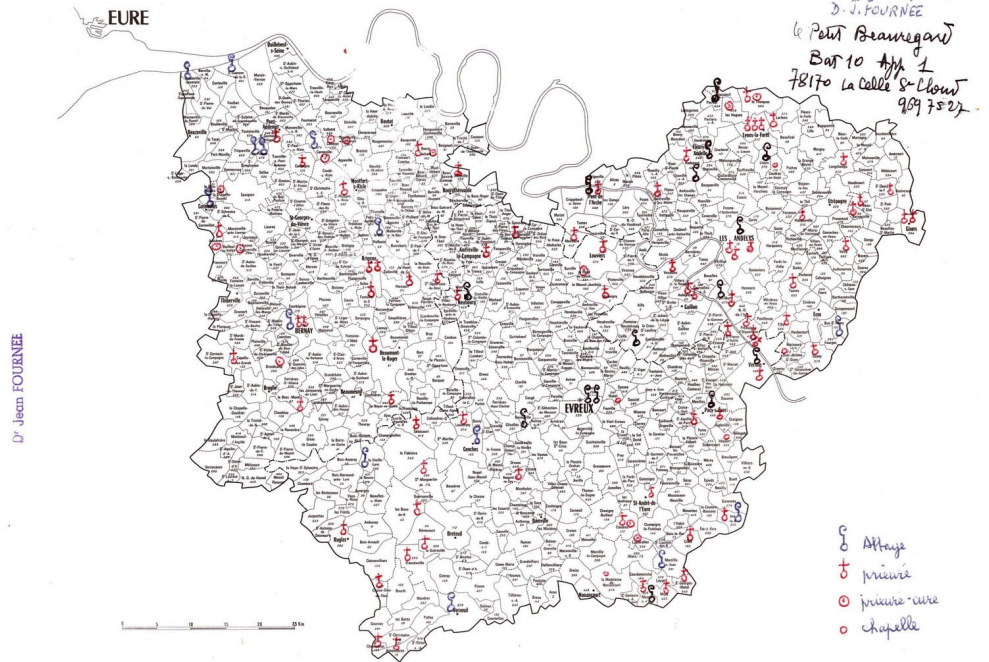
1979, l'année des abbayes normandes



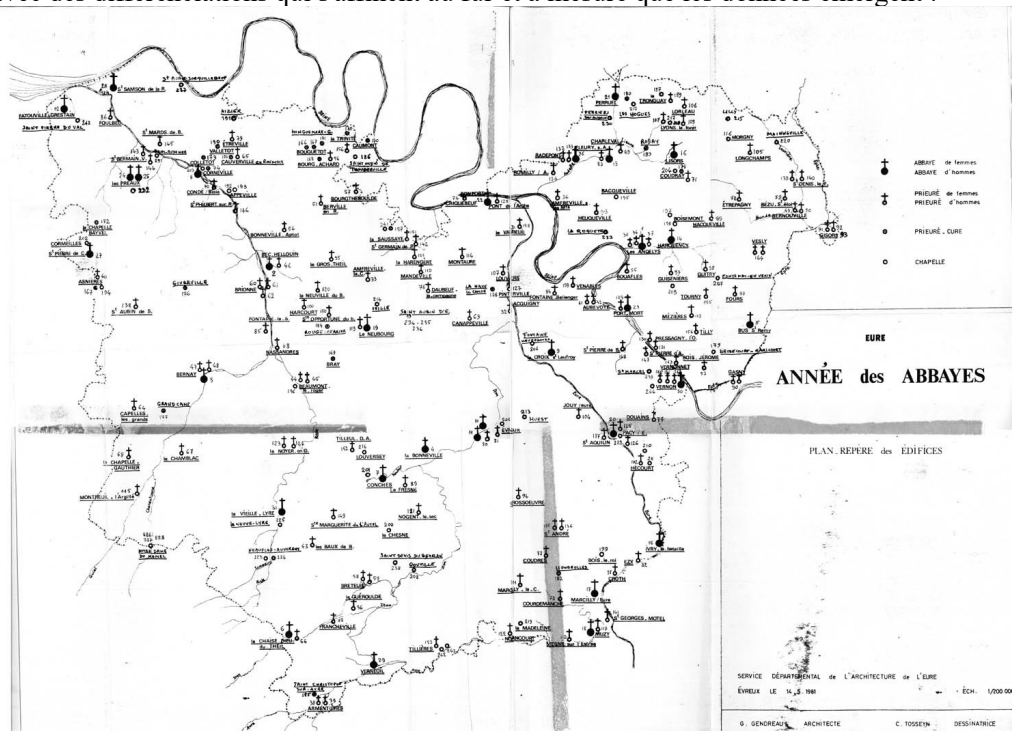
ABBAYES DE HAUTE-NORMANDIE

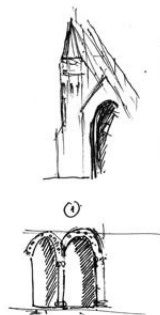
ANNÉE EUROPÉENNE DU PATRIMOINE ARCHITECTURAL

En 1975, une manifestation d'ampleur s'est déroulée en Normandie « l'année européenne du patrimoine architectural » et avait pour thème les abbayes normandes. Cela a engagé une vaste recherche qui s'est concrétisée en 1979 par une série d'évènements. Ce travail a permis de mettre à jour une masse de données très importantes sur les abbayes de nos départements et j'ai souhaité mettre en valeur les éléments qui sont encore en notre possession, à savoir plusieurs cartes recensant les lieux ayant appartenu au patrimoine des abbayes :



avec des différenciations qui s'affinent au fur et à mesure que les données émergent :





③ Personnage
l'abbaye
Bayeux

③ Sceau
de Guillaume
d'Angleterre
à Bayeux

DOCUMENT NUMÉRIQUE N° 100

B. = *Bénédictin*
C. = *Cistercien*
A. = *Augustinien*
P. = *Prémontré*

CADRE TYPE DES LISTES D'ÉTABLISSEMENTS MONASTIQUES DU DÉPARTEMENT DE
RENSEIGNEMENTS RECUEILLIS PAR LE DIRECTEUR DES SERVICES D'ARCHIVES

HOMMES

NUM	COMMUNE	PATRONAGE ORDRE	ABBAYE MERE DE RATTACHE	TYPE DE L'ÉTABLIS.	DATES PRINCIPALES	MOBILIER	BIBLIOTH.	INTERET ARCHÉOLOG.	OBSERVATIONS
ABBAYES									
1	Le Bec	B.	x	Abb.	1034-1035 et 1062	Egl. du Bec et de St Anselme Bayeux			Ref. S.H. 1625-1627
2	Bayeux	B.	x	Abb.	1013				Ref. S.H. 162
3	Bayeux	C.	x	Abb.	vers 1190	Egl. P. An- selme Bayeux			Refactorie 1811

puis ces listes ont été mises au propre,

- 2 -

Cote	ABBAYES	Ordre	Fondation	Mutations	Réforme
H 336 - 348	X: Grestain (Fatouville-Grestain)		1050		
H 349 - 401	L'Isle-Dieu (Vascoeuil)	Prémontrés dès 1115	Eglise en 1187		
H 402 - 437	X: Ivry		1071	Brûlée 1033	S. M. 1669
H 438 - 590	Lyre		1042 - 1046		S. M. 1642
H 591 - 662	X: Mortemer (Lisors)	Cisterciens	1134		
H 663 - 707	La Noë (La Bonneville)	Cisterciens	1144		
H 708	Saint-Ouen de Rouen		Ve - 561		

Puis les renseignements détaillés par établissement :

- 1 - CROIX-SAINT-LEUFROY (LA)
- 2 - Croix-Saint-Leufroy (canton de Gailion)
- 3 - Bénédictins
- 5 - Abbaye d'hommes
- 6 - Abbaye de La Croix-Saint-Ouen fondée fin VIIe s. (vers 674 ou 692 ?) ; rétablie à la période normande, en 1035 et devenue alors l'abbaye de La Croix-Saint-Leufroy, les religieux font partie au XVIII^e s. de la Congrégation des Anciens Bénédictins, 1740 ; communauté supprimée et unie au Petit-Séminaire de Evreux.
- 7 - Mobilier : église de La Croix-Saint-Leufroy (tableaux)
- 9 - Partie à côté de l'église (presbytère tél. 37-75-90)
- 15 - Sources A. D. E. : H 280-301, 1714, 1740

- 1 - L'ESTREE
- 2 - Mesnil-sur-l'Estrée (canton de Monancourt)
- 3 - Notre-Dame. - Cisterciens

Avec le mobilier :

MOBILIER des ÉTABLISSEMENTS MONASTIQUES

Abbaye Notre-Dame du Bec au Bec-Hellouin

Vierge à l'Enfant (XIV ^e) pierre - Dépôt de la Commune de Bosrobert	(M.H.)
Statue de St. Anselme (XV ^e) pierre - Dépôt de la Commune de Brionne	(M.H.)
Statue de St. Augustin (XVI ^e) pierre - " " "	(M.H.)
Statue de St. Grégoire (XVI ^e) pierre - " " "	(M.H.)
Statue d'Un Apôtre (XIV ^e) pierre - " " "	(M.H.)

Tous ces documents mettent en évidence la présence plus que significative du pouvoir des abbés et abbeses dans le département de l'Eure, qui avaient un rang similaire à celui des seigneurs et qui pouvaient par exemple, dans la plupart des cas, rendre la justice.

J'ai privilégié les documents annotés par mes prédécesseurs à ceux qui étaient vierges de toute inscription car ils sont sans aucun doute plus complets et porteurs du travail accompli.

Le travail à venir est celui du passage de cette masse d'information à des données géomatiques afin de pouvoir en disposer plus aisément sur des cartographies interactives. Vous pouvez néanmoins retrouver l'ensemble des documents sur internet grâce au lien suivant : <http://www.eure.gouv.fr/Services-de-l-Etat/Culture/Le-Service-Territorial-de-l-Architecture-et-du-Patrimoine-de-l-Eure-des-Batiments-de-France/Les-etudes>